

Origo™ Feed 304 M13

Origo™ Feed 484 M13

Механизмы подачи для сварочных источников импульсного преобразования

Прочность и надежность

Прочная конструкция с оцинкованными корпусами механизмов подачи позволяют использовать их в жестких условиях эксплуатации. Электронная система управления механизмов обеспечивает надежную стабильную дугу. Надежная подача и малый износ проволоки обеспечивается 4х-роликовым механизмом подачи. Все ведущие и прижимные ролики имеют канавки (ручьи), что стабилизирует подачу и уменьшает износ проволоки и в итоге уменьшает время простоя оборудования

Механизмы подачи оборудуются роликами диаметром 30 мм для проволок диаметром до 1,6 мм и роликами диаметром 48 мм – для проволок диаметром 2,4 мм.

Все регулировки выполняются с лицевой панели механизма, что облегчает настройки.

Функция ESAB LogicPump (ELP), обеспечивает автоматическое включение водяного насоса системы охлаждения при подключении водоохлаждаемой горелки. Это предотвращает перегрев сварочной горелки.

Возможность выбора механизма подачи

Имеется возможность легко и просто выбрать для подачи проволоки один из двух механизмов подачи Origo™ Feed подключенных к одному источнику Origo™ Mig. Каждый из подключенных механизмов заправлен проволокой различного диаметра или различного типа. При переключении селектора автоматически подается питание к одному из подключенных механизмов подачи.

Обеспечение безопасности

Конструкция механизмов подачи отвечает жестким требованиям стандарта IEC 60974-5 (безопасность при низковольтном питании – 42 В переменного тока) и оборудована защитой от перегрузок, что гарантирует безопасную и безостановочную работу механизмов.

Универсальность

Панель управления M13 может быть оборудована цифровым вольтметром/амперметром. Внутри корпуса механизма подачи может быть установлен переключатель шаговая подача/продувка. Панель управления обеспечивает легкую установку требуемых величин. Механизмы подачи Origo™ Feed могут монтироваться на консольной подвеске с противовесом, на колесах или подвешиваться за подъемную проушину.



New MMC design

Разъемы **Miggytrac** и **Railtrac** позволяют механизировать сварочный процесс, что упрощает сварку и повышает производительность.

Легкость обслуживания

Конструкция механизма подачи обеспечивает легкий доступ и замену всех изнашивающихся элементов механизмов без применения инструментов. Регулировкой одного прижимного блока устанавливается требуемое усилие прижатия (подачи). Вся электроника размещена в отдельном отделении.

- **2х/4х-тактный режим и ползучий старт** упрощают пуск/остановку сварки, а плавное увеличение скорости подачи проволоки при пуске оптимизируют процесс начала сварки.
- **Заварка кратера** исключает образование трещин и обеспечивает высокое качество сварки.
- **Регулировка времени отжига электрода** определяет требуемый вылет проволоки и уменьшает износ контактных наконечников.
- **Цифровые вольтметр/амперметр**
- **Быстросоединяемые разъемы** сокращают до минимума время установки механизма.
- **ESAB LogicPump (ELP) гарантирует автоматическое включение водяного насоса при подсоединении водоохлаждаемой горелки.**
- **TrueArcVoltage System™** - устройство, позволяющее измерить действительное напряжение дуги независимо от длины соединительного кабеля, обратного кабеля или сварочной горелки.

Функции панели управления

M 13

2/4-тактный режим работы кнопки горелки	X
Заварка кратера	X
Регулируемый отжиг электрода	X
Ползучий старт	X
Цифровые вольтметр/амперметр	(x)
Толчковая подача/продувка газа	(x)

Технические характеристики

	Origo™ Feed 304	Origo™ Feed 484
Напряжение питания	42 В перем. тока, 50/60 Гц	42 В перем. тока, 50/60 Гц
Емкость бобины	18 кг (30 кг**)	18 кг (30 кг**)
Макс. диаметр бобины	300мм (440мм**)	300мм (440мм**)
Данные регулировки		
Скорость подачи проволоки	1.9-25.0 м/мин	1.9-25.0 м/мин
Время отжига	0-0,5 с	0-0,5 с
Время заварки кратера	0-5,0 с	0-5,0 с
Габариты (д х ш х в)		
закрытый вариант (Encl)	690 x 275 x 420 мм	690 x 275 x 420 мм
Масса		
закрытый вариант (Encl)	15 кг	19 кг
Диаметр проволок		
сталь	0,6-1,6	0,6-2,4
нержав. сталь	0,6-1,6	0,6-2,4
алюминий	1,0-1,6	1,0-2,4
порошковая	0,8-1,6	0,8-2,4

Соединительные кабели 19 пол.

	Воздух 70 мм ²	Вода 70 мм ²
1,7 м	0459 836 880	0459 836 890
5,0 м	0459 836 881	0459 836 891
10,0 м	0459 836 882	0459 836 892
15,0 м	0459 836 883	0459 836 893
25,0 м	0459 836 884	0459 836 894
35,0 м	0459 836 885	0459 836 895

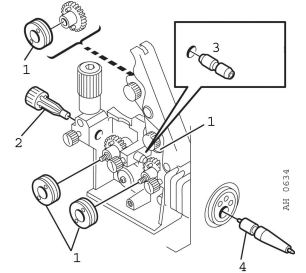
	Воздух 95 мм ²	Вода 95 мм ²
1,7 м	0459 836 980	0459 836 990
5,0 м	0459 836 981	0459 836 991
10,0 м	0459 836 982	0459 836 992
15,0 м	0459 836 983	0459 836 993
25,0 м	0459 836 984	0459 836 994
35,0 м	0459 836 985	0459 836 995

Изнашиваемые части 304

Проволока мм	Тип проволоки	1 Подающий ролик	2 Нажимной ролик	3 Входное сопло	4 Промежуточное сопло	5 Выходное сопло	Форма канавки
0.6/0.8	Fe, Ss, C	369557-001	369728-001	466074-001	455889-001	455886-001	V
0.8/1.0	Fe, Ss, C	369557-002	369728-001	466074-001	455889-001	455886-001	V
1.0/1.2*	Fe, Ss, C	369557-003	369728-001	466074-001	455889-001	455886-001	V
1.0-1.2/1.4-1.6	C	369557-004	466262-001	466074-001	455889-001	455886-001	V-K
0.8/0.9	Al	369557-011	369728-001	466074-001	455894-001	455885-001	U
1.0/1.2	Al	369557-006	369728-001	466074-001	455894-001	455885-001	U

C=Порошковая, Fe=Углерод, сталь Ss=коррозионно-стойкая сталь K=с накаткой

* Стандартное исполнение



Информация для заказа

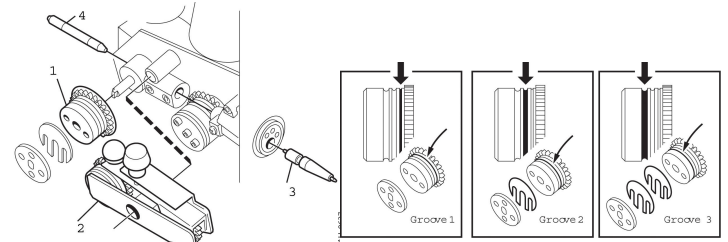
Origo™ Feed 304, M13, Encl, Amp 19	0459 116 863
Origo™ Feed 304w, M13, Encl, Amp 19	0459 116 873
Origo™ Feed 304, M13 вкл. V/A-m, Encl Amp 19	0459 116 864
Origo™ Feed 304w, M13 вкл. V/A-m, Encl, Amp 19	0459 116 874
Origo™ Feed 484, M13, Encl, Amp 19	0459 116 963
Origo™ Feed 484w, M13, Encl, Amp 19	0459 116 973
Origo™ Feed 484, M13 вкл. V/A-m, Encl, Amp 19	0459 116 964
Origo™ Feed 484w, M13 вкл. V/A-m, Encl, Amp 19	0459 116 974

Принадлежности Origo™ Feed

Колеса (комплект)	0458 707 880
Предохранитель перегиба шланга горелки	0457 341 881
Предохранитель перегиба соединит. кабелей	0459 234 880
Подъемная проушина	0458 706 880
Быстродействующий разъем MarathonPac™	F102 440 880
Переходник для 5 кг бобины	0455 410 001
Подвеска с противовесом	0458 705 880
Переходник для бобины 440 мм	0459 233 880 **
Крышка бобины стальная	0459 431 880
Цифровой вольтметр/амперметр механизма для Установки в Origo™ Mig 650c	по требованию
Дистанционное управление M1	0459 491 895
Соединительный кабель дист. управления M1, 5м	0459 553 880
Дистанционное управление MIG 2	0349 501 028
Переключатель механизмов подачи	0349 308 248
Переключатель толчк. подача/продувка газа M13	0459 465 880

Изнашиваемые части 484

Проволока мм	Тип проволоки	1 Подающий ролик	2 Нажимная планка	3 Выходное сопло	4 Промеж. сопло	Форма канавки	= Маркировка	1	2	3
0.6-1.2	Fe, Ss, C	336 966-880	366902-880	469837-880	156603-001	V	1	0.6-0.80	0.9-1.0	1.2
0.9-1.6	Fe, Ss, C	336 966-900	366902-900	469837-880	156603-001	V	6	0.9-1.0	1.2	1.4-1.6
1.2	Fe, Ss, C	336 966-889	366902-894	469837-880	156603-001	V	7	1.2	1.2	1.2
1.4-1.6	Fe, Ss, C	336 966-881	366902-881	469837-880	156603-001	V	2	1.4-1.6	2.0	2.4
2.0-2.4	Fe, Ss, C	336 966-881	366902-881	469837-882	156603-002	V	2	1.4-1.6	2.0	2.4
1.0-1.6	C	336 966-881	366902-882	469837-880	332332-001	V-K	3	1.2	1.4-1.6	2.0
2.0	C	336 966-882	366902-882	469837-882	332332-001	V-K	3	1.2	1.4-1.6	2.0
2.4	C	336 966-883	366902-883	469837-882	332332-001	V-K	4	2.4	Не исп.	Не исп.
1.0-1.6	Al	336 966-899	366902-899	469837-881	156603-001	U	U4	1.0	1.2	1.6
1.2	Al	336 966-885	366902-886	469837-881	156603-001	U	U2	1.2	1.2	1.2



ESAB AB
Box 8004
SE-402 77 GÖTEBORG SWEDEN
Phone: +46 31 50 90 00 Fax +46 31 22 04 49
E-mail: info@esab.se
www.esab.com

